

Вас приветствует компания Clinical Trial Support

О компании

Clinical Trial Support (CTS)- команда специалистов, имеющих многолетний опыт работы в области клинических исследований (КИ).

ООО «Клиникал Трайл Суппорт» было создано в 2008 году, вид деятельности — поддержка клинических исследований.

На сегодняшний день CTS представлено в двух регионах:

- г. Смоленск - головной офис - Деловой центр «Калин и Ко» в исторической части города;
- г. Химки - дополнительный офис - Деловой центр «Аэроплаза» (Шереметьево-1).



Головной офис (г. Смоленск)



Доп. офис (г. Химки)



Предлагаемые услуги

Наша компания готова предоставить широкий спектр услуг в области

поддержки КИ:

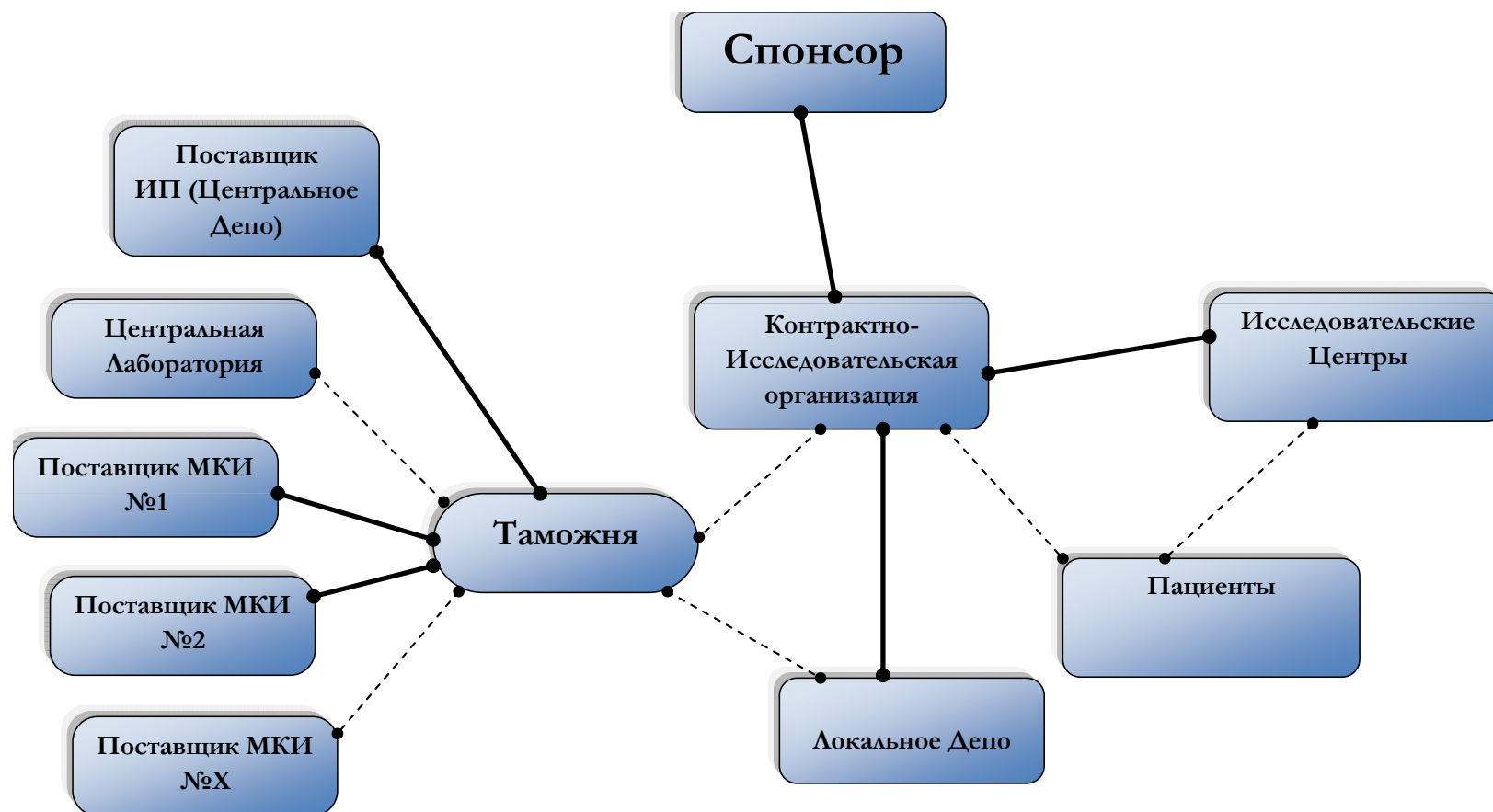
- ✓ Бюджетирование КИ. Расчет грантов исследователей;
- ✓ Юридическое сопровождение клинических исследований, составление и экспертиза договоров КИ;
- ✓ Консультации при получении разрешительных документов для проведения КИ, в т.ч. ввоза/вывоза МКИ;
- ✓ Страхование при проведении клинических исследований;
- ✓ Локальное уничтожение материалов КИ (г. Москва);
- ✓ Организация перевозки пациентов КИ;
- **Таможенное оформление материалов КИ.**



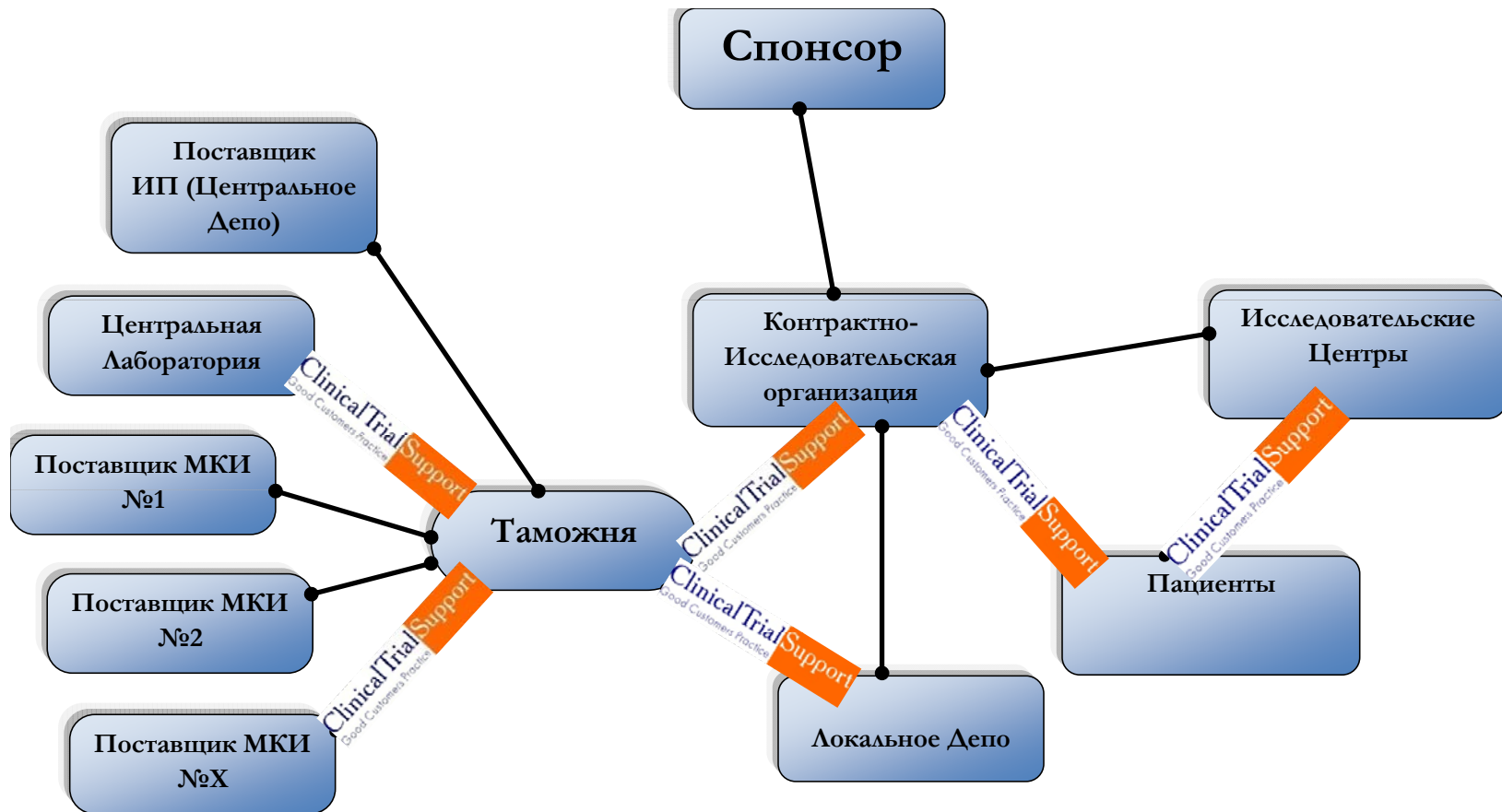
Структура компании



Взаимодействие между участниками КИ



Взаимодействие между участниками КИ



**Мы рады представить одну из наших услуг –
таможенное оформление материалов
клинических исследований**



Наш опыт

- Стаж профильной работы таможенных специалистов – более 5 лет.
- Опыт работы в таможенном оформлении материалов клинических исследований – 4 года.
- Опыт работы и участие в клинических исследованиях:
 - ✓ более 20 текущих исследований;
 - ✓ 6 завершенных исследований;
 - ✓ на сегодняшний момент запланировано участие в 5 новых исследованиях;
 - ✓ 2 завершенных исследования с замороженным исследуемым препаратом (-70 C° , -20 C°) — таможенное оформление и доставка в локальное депо;
 - ✓ 12 исследований с охлажденным исследуемым препаратом ($+2$ — $+8\text{ C}^{\circ}$) — таможенное оформление и доставка в локальное депо;
 - ✓ Остальные исследования — исследуемый препарат при комнатной температуре - таможенное оформление и доставка в локальное депо;
 - ✓ Во всех исследованиях — таможенное оформление сопутствующих МКИ.



Наш опыт

- **Спонсоры исследований** – ведущие фармацевтические и биотехнологические компании;
- **Исследования фаз II и III;**
- **Заказчики** – ведущие российские и глобальные Контрактно-Исследовательские Организации;
- **Материалы крупнейших центральных лабораторий** (Quest, Covance, Icon, Esoterix, Quintiles, CRL, Eurofins и др.) и **центральных депо** (Almac, Fisher, Aptuit и др.)



Наш опыт

- ✓ Оборудование - ЭКГ аппараты, центрифуги, спирометрическое, вискозиметрическое оборудование и пр.;
- ✓ Сопутствующие материалы – электроды, кабели (ЭКГ) и пр.;
- ✓ Индивидуальные Регистрационные Карты Пациентов (Case Report Forms);
- ✓ Подарки для пациентов (Patient Appreciation Items).



Наши рекомендации



Нас выбирают ведущие CRO на территории Российской Федерации



База данных

База данных «Клиникал Трайл Суппорт» – это инструмент регистрации, контроля и отчетности.

Записи

Фильтрация записей

Номер накладной:

Номер инвойса:

Дата прилета с

по

Выпуск разрешен с

по

Дата доставки с

по

Сброс

Фильтр

| ID ↓ | № накладной | № инвойса | Протокол | Дата прилета | Выпуск разрешен | Дата доставки | |
|--------------------------|---------------|-----------------|----------|--------------|-----------------|---------------|-----------------|
| 90210003 | 006-0060 0600 | Invoice 43 | Study 3 | 08.02.2010 | 09.02.2010 | — | Выпуск разрешен |
| 90210002 | 074-0740 7407 | N/A | Study 2 | 26.09.2009 | 28.09.2009 | 28.09.2009 | Груз доставлен |
| 90210001 | 555-333 444 | Invoice/01/2010 | Study 1 | 10.09.2008 | 11.09.2008 | 12.09.2008 | Груз доставлен |

1-3 / 3



База данных

test_user
Тип вашей учетной
записи: Клиент.
[Выход](#)

База > [Записи](#)

Просмотр записи

| | |
|---|--|
| ID: | 90210003 |
| Номер накладной: | 006- 0060 0600 |
| Клиент: | Guest User |
| Ответственный: | Фролов Кирилл Юрьевич |
| Номер инвойса: | Invoice 43 |
| Стоимость по инвойсу: | 10.0 USD |
| Исследование/протокол: | Study 1 |
| Депозит: | Local Depot 1 |
| Тип: | Labkits |
| Описание груза: | Central labs kits |
| Таможня: | Домодедово |
| Срочный груз: | нет |
| Выходной день: | нет |
| Выставлено: | да |
| Дата прилета: | 08.02.2010 |
| Выпуск разрешен: | 09.02.2010 |
| Дата доставки: | 09.02.2010 |
| Требование/особые отметки по грузу/сертификат/разрешение на ввоз: | Сертификат Серт-1234 |
| Особые отметки: | Перед доставкой заказать пропуск по телефону 555 555 555 |
| Номер платежного поручения: | 11 |
| Дата платежного поручения: | 17.11.2009 |
| Номер ГТД: | 9876/567856/4567 |

[К списку записей](#)

Став нашим клиентом, вы легко увидите, какую работу мы выполняем для вас, статус выполнения, дополнительные сведения по каждому заданию и всю историю заданий.

Вы можете ознакомиться с работой нашей базы в демонстрационном режиме по адресу www.clinicaltrialsupport.ru

Имя пользователя: test_user
Пароль: demonstration



Актуальные вопросы таможенного оформления

- ✓ Импорт зарегистрированных препаратов для КИ
- ✓ Импорт лабораторных наборов
- ✓ Импорт медицинского оборудования, в т.ч. содержащего криптографические модули
- ✓ Таможенные пошлины, таможенная стоимость МКИ
- ✓ Договоры и паспорта сделки для импорта под КИ
- Таможенные риски

СПАСИБО ЗА ВНИМАНИЕ!

